

GIULIA



TEKNİK ÖZELLİKLER

	2.0 GME 280 HP AT AWD
MOTOR	
Motor	2.0 T4 Multi Air
Silindir	Sıralı 4
Silindir Hacmi [cc]	1995
Silindir Çap x Yükseklik (mm)	84x90
Sıkıştırma Oranı	10:01
Çekiş Sistemi	AWD
Yakıt Tipi	Benzin
Yakıt Besleme	Değişken Zamanlı Multi Air Teknolojisi
Max Güç [hp]	280 HP
Max Güç [kW]	206 KW @ 5250
Max Tork [Nm]	400 NM@ 2250

ŞANZİMAN

Şanzıman Tipi	ZF AT
Vites	8 İleri Otomatik

VİTES ORANLARI

1	5,00
2	3,20
3	2,14
4	1,72
5	1,31
6	1,00
7	0,82
8	0,64
Geri Vites	3,46

PERFORMANS

Max Hız [kmh]	240
0-100 km/h [s]	5,2
Hızlanma 60-100 km/h (s)	4,0
Hızlanma 80-120 km/h (s)	4,4
Fren mesafesi (m) 100-0 km/h	38,0

	2.0 GME 280 HP AT AWD
WLTP Aralığı & Yakıt Tüketimi	
Emisyon Seviyesi	E6D Final
CO2 Emisyon Değeri [g/km]	183
Yakıt Tüketimi [l/100km]	8,1

BOYUTLAR

Uzunluk [mm]	4650 (Veloce)
Yükseklik [mm]	min 1411 - max 1450
Genişlik [mm] Yan Aynalar Kapalı	1860
Genişlik [mm] Yan Aynalar Açık	2024
Dingil Mesafesi [mm]	2820
Bagaj Hacmi min - max [l]	480
Yerden Yükseklik [mm]	≥114
Ön Burun Mesafesi [mm]	795
Arka Burun Mesafesi - Yük Uzunluğu [mm]	1028
Yakıt Deposu (L)	58

AĞIRLIK

Boş Ağırlık STD A (kg)	1545
Sürücü Dahil Max Yük(kg)	575
Max Römork Ağırlığı (kg) - Frenli Çekme Kapasitesi	1600
Max Römork Ağırlığı (kg) - Frensiz Çekme Kapasitesi	745
Ağırlık Dağılımı	51.9 / 48.1
Ağırlık / Güç Dengesi (kg/kW)	7,86

FRENLER

Ön	disk Ø 330 x 28
Arka	disk Ø 320 x 22

SÜSPANSİYON

Ön / Arka	MacPherson
-----------	------------

DİREKSİYON

Güç	Elektrik
Dönüş Oranı	11.9 : 1
Dönüş Çapı [m]	12,5

DONANIMLAR

KONFOR VE FONKSİYONELLİK

Start Butonlu Sportif Deri Direksiyon Simidi	S	S
Ambiyans Ortam Aydınlatma	S	S
ALFA DNA Sürüş Modu Seçici	S	S
Ön/Arka Kol Dayanağı	S	S
Yokuş Kalkış Destekli Elektronik Park Freni	S	S
Keyless Entry - Anahtarsız Giriş	S	S
Elektrikli Katlanır & Isıtılmalı Yan Aynalar	S	S
Elektrokromik İç Dikiz Aynası	S	S
Elektrokromik Otomatik Karartılmalı Yan Aynalar	S	S
Ön/Arka Park Sensörü	S	S
Karanlık Sensörü	S	S
Yağmur Sensörü	S	S
Çift Bölge İklimlendirmeli Otomatik Klima	S	S
Geri Görüş Kamerası	S	S
Elektrikli Bagaj Açma	S	S
Adaptif 3+3 Full Led Matrix Aydınlatmalar	S	S
Full Led Koyu Renk Arka Stop Farları	S	S
Karartılmış Arka Camlar	S	S
Arka Koltuk Havalandırma Izgarası	S	S
AQS Hava Kalite Sistemi	S	S
40/20/40 Oranında Katlanır Arka Koltuklar	S	S
Isıtılmalı Direksiyon Simidi	S	S
Isıtılmalı Ön Koltuklar	S	S
Isıtılmalı Ön Cam Yıkama Sistemi	S	S
Elektrikli 6 Yöne Ayarlanabilen Ön Koltuklar	S	S
Power Bolster - Elektrikli Yanal Sirt Destekleme	S	S
Hafızalı Sürücü Koltuğu	S	S
Elektrikli 4 Yöne Ayarlanabilen Sürücü & Yolcu Bel Desteği	S	S

TEKNOLOJİ

12.3" Full TFT Teleskopik Gösterge Paneli	S	S
8.8" Navigasyonlu Dokunmatik Ekran Multimedya	S	S
Apple Car Play / Android Auto	S	S
Wireless Charging Pad & USB A+C	S	S
8 Hoparlörlü Ses Sistemi	S	-
Harman Kardon Premium Ses Sistemi	LP	S

VELOCE

COMPETIZIONE

VELOCE

COMPETIZIONE

DONANIMLAR

	VELOCE	COMPETIZIONE
GÜVENLİK		
Adaptive Cruise Control	S	S
Otomatik Uzun/Kısa Farlar	S	S
AEB Acil Fren Desteği (Yaya ve Bisikletli Duyarlı)	S	S
İleri Çarpışma Önleme Uyarı Sistemi	S	S
Ön&Arka Park Sensörü	S	S
Kör Nokta Asistanı	S	S
Aktif Kör Nokta Uyarı Sistemi (Arka Çapraz Algılama)	DAP	DAP
Şerit Takip Asistanı	DAP	DAP
Akıllı Hız Sabitleyici + ISA Trafik İşareti Tanıma (Navigasyonlu)	DAP	DAP
Sürücü Yorgunluk Algılama	DAP	DAP
MEKANİK SİSTEM		
Alfa™ Link Aktif Süspansiyon Sistemi	S	S
ALFA SDC (Synaptic Dynamic Control) Aktif Süspansiyon Sistemi	-	S
LSD - Sınırlı Kaydırmalı Kilitli Diferansiyel	S	S
Ön Kule Gergisi	S	S
Q4 Çekiş Sistemi	S	S
İÇ & DIŞ TASARIM		
19" Alüminyum Sport-2 Jantlar	S	S
Run-Flat Lastikler	S	S
Sportif Deri Koltuklar	S	S
Siyah İç Döşeme	S	S
Kırmızı İç Döşeme	O	-
"Kırmızı Dikişli İç Detaylar (Koltuklar, Ön Panel, Direksiyon Simidi, Vites Topuzu, Gösterge Paneli)"	-	S
Ön Kafalıklarda Competizione İşlemeleri	-	S
Deri Ön Panel	LP	S
Direksiyondan Kumandalı Alüminyum (F1) Vites Kulakçıkları	S	S
Sportif Metal Pedallar	S	S
Alüminyum İç Detaylar	S	S
Dark Miron V Ön Izgara, Yan Aynalar, Arka Difüzör	S	S
Parlak Siyah Kaplama Cam Çıtalari	S	S
Brembo Kırmızı Fren Kaliperleri	O	S
Sunroof / Panoramik Açılabilir Cam Tavan	O	S

S: Standart Donanım O: Opsiyonel Donanım -: Mevcut Değil LP: Luxury Pack (Opsiyon olarak sunulmaktadır.) DAP: Driving Assistance Pack (Opsiyon olarak sunulmaktadır.)

PAKETLER

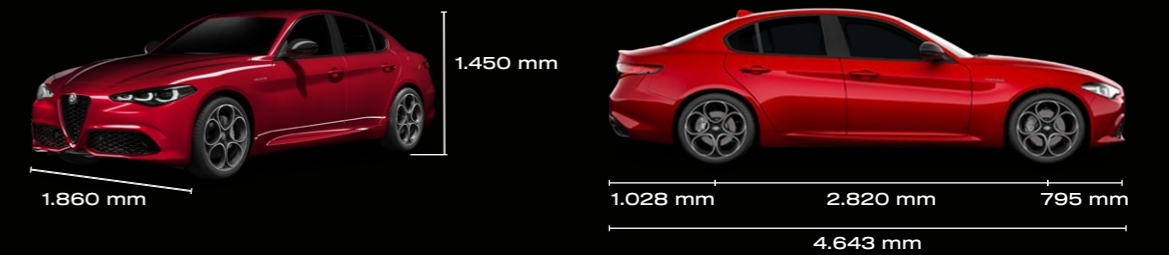
	VELOCE	COMPETIZIONE
Luxury Pack	O	S
Harman Kardon Premium Ses Sistemi		
Deri Ön Panel		
Driving Assistance Pack	O	S
Aktif Kör Nokta Uyarı Sistemi (Arka Çapraz Algılama)		
Şerit Takip Asistanı		
Akıllı Hız Sabitleyici + ISA Trafik İşareti Tanıma (Navigasyonlu)		
Sürücü Yorgunluk Algılama		
Sunroof / Açılabilir Cam Tavan	O	S
19" Elmas Kesim Jantlar	O	S

JANTLAR



19" ALÜMİNYUM SPORT JANTLAR

BOYUTLAR



RENKLER

ALFA KIRMIZISI



VOLKAN SİYAHİ



ALFA BEYAZI



ALFA BUZ BEYAZI



ETNA KIRMIZI



MISSANO MAVİ



VEZUV GRİ



VOLKAN SİYAHİ



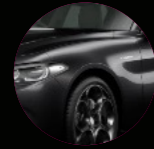
MAT AYIŞIĞI GRİ



VELOCE



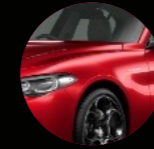
ALFA KIRMIZISI



VOLKAN SİYAHİ



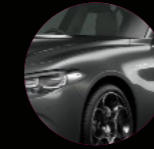
ALFA BEYAZI



ETNA KIRMIZI



MISANO MAVİ

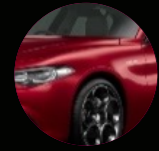


VEZUV GRİ

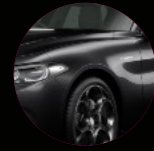


ALFA BUZ BEYAZI

COMPETIZIONE



ALFA KIRMIZISI



VOLKAN SİYAHİ



ALFA BEYAZI



MAT AYIŞIĞI GRİ

İÇ DÖŞEME



SİYAH DERİ DÖŞEME



KIRMIZI DERİ DÖŞEME

Tüm ürün çizimleri ve özellikleri, dosyanın hazırlandığı tarihlerdeki mevcut bilgilere dayandırılmıştır.
Katalogdaki ürünler ülkeden ülkeye farklılık gösterebilir. TOFAŞ A.Ş. gerekli gördüğünde,
önceden haber vermeksizin, fiyatlarda, özelliklerde, renklerde ve malzemelerde değişiklik yapma
ve modelleri değiştirme veya devam ettirme hakkını saklı tutar.

Türkiye Genel Distribütörü TOFAŞ A.Ş.
Çağrı Merkezi: 444 53 37

